

รายงานสถิติเกี่ยวกับการติดตั้งระบบ GPS

ณ วันที่ 11 ตุลาคม 2564

1. จำนวนผู้ให้บริการ GPS ที่เชื่อมต่อข้อมูลกับกรมการขนส่งทางบก 193 ราย
 2. จำนวนผู้ให้บริการ GPS และจำนวนรุ่น GPS ที่ได้รับการรับรองจากกรม

จำนวนผู้ให้บริการ GPS ที่ได้รับการรับรองจากกรม(ราย)	จำนวนรุ่น GPS ที่ได้รับการรับรองจากกรม (รุ่น)
146	487

3. จำนวนรถที่เชื่อมต่อข้อมูลกับศูนย์ GPS

รถโดยสารประจำทาง	รถโดยสารไม่ประจำทาง	รถบรรทุกไม่ประจำทาง	รถบรรทุกส่วนบุคคล	รถอื่นๆ	รวม
20,837	49,454	144,895	251,683	51,805	518,674

4. จำนวนรถที่ต้องติดตั้ง GPS และที่ติดตั้ง GPS แล้ว

ประเภทรถ	จำนวนรถที่ต้องติดตั้ง GPS (คัน)	จำนวนรถที่ติดตั้ง GPS แล้ว (คัน)	รถที่ติดตั้ง GPS แล้ว (ร้อยละ)	ความเร็วเกิน (คัน)	ร้อยละของรถที่ใช้ความเร็วเกิน	ความเร็วสูงสุด (กม./ชม.)	ความเร็วเกินเฉลี่ย (กม./ชม.)
รถโดยสาร							
•ประจำทาง	17,384	16,221	93.31	121	0.75	121	96.92
- หมวด 1	4,589	3,426	74.66				
- หมวด 2	6,364	6,364	100.00				
- หมวด 3	6,431	6,431	100.00				
•ไม่ประจำทาง	49,454	49,454	100.00	202	0.41	135	99.68
รวมรถโดยสาร	66,838	65,675	98.26	323	0.49		98.65
รถบรรทุก							
•ไม่ประจำทาง	152,364	144,895	95.10	164	0.11	129	101.32
•ส่วนบุคคล	251,683	251,683	100.00	126	0.05	125	99.56
รวมรถบรรทุก	404,047	396,578	98.15	290	0.07		100.56
รวมทั้งหมด	470,885	462,253	98.17	613	0.13		99.55

5. จำนวนรถตู้โดยสารที่ต้องติดตั้ง GPS และที่ติดตั้ง GPS แล้ว

ประเภทรถ	จำนวนรถที่ต้องติดตั้ง GPS (คัน)	จำนวนรถที่ติดตั้ง GPS แล้ว (คัน)	รถที่ติดตั้ง GPS แล้ว (ร้อยละ)	ความเร็วเกิน (คัน)	ร้อยละของรถที่ใช้ความเร็วเกิน	ความเร็วสูงสุด (กม./ชม.)	ความเร็วเกินเฉลี่ย (กม./ชม.)
•ประจำทาง	8,875	8,071	90.94				
- หมวด 1	2,958	2,454	82.96				
- หมวด 2	2,832	2,832	100.00	46	1.62	109	95.45
- หมวด 3	3,085	2,785	90.28				
•ไม่ประจำทาง	24,722	20,316	82.18				
รวมทั้งหมด	33,597	28,387	84.49				

6. จำนวนรถโดยสาร 2 ชั้น ที่ต้องติดตั้ง GPS และที่ติดตั้ง GPS แล้ว

ประเภทรถ	จำนวนรถที่ต้องติดตั้ง GPS (คัน)	จำนวนรถที่ติดตั้ง GPS แล้ว (คัน)	รถที่ติดตั้ง GPS แล้ว (ร้อยละ)	ความเร็วเกิน (คัน)	ร้อยละของรถที่ใช้ความเร็วเกิน	ความเร็วสูงสุด (กม./ชม.)	ความเร็วเกินเฉลี่ย (กม./ชม.)
•ประจำทาง	1,196	1,150	96.15	3	0.26	107	99.00
•ไม่ประจำทาง	4,775	3,879	81.24	13	0.34	117	99.15
•ส่วนบุคคล	32	14	43.75	0	0.00	0	0.00
รวมทั้งหมด	6,003	5,043	84.01	16	0.32		99.12

7. จำนวนรถพยาบาลที่เชื่อมต่อข้อมูลกับศูนย์ GPS

หน่วย : คัน

รย.1	รย.2	รย.3	รวม
951	182	15	1,148

รายงานสถิติการกระทำความผิดจากระบบ GPS รถทุกประเภท ทั่วประเทศ

เดือน ตุลาคม 2564

หน่วย : คัน

วันที่		1 ต.ค.	2 ต.ค.	3 ต.ค.	4 ต.ค.	5 ต.ค.	6 ต.ค.	7 ต.ค.	8 ต.ค.	9 ต.ค.	10 ต.ค.	11 ต.ค.	12 ต.ค.	13 ต.ค.	14 ต.ค.	15 ต.ค.	ค่าเฉลี่ยจำนวนรถ ที่กระทำความผิด	
รถโดยสาร	ประจำทาง	ความเร็วเกิน	113	97	103	124	104	1	113	110	106	109	121					100
		ไม่แสดงตน	1,000	926	894	1,035	1,045	0	1,056	296	279	240	1,224					727
		ชั่วโมงการทำงานเกิน	889	908	815	985	940	0	1,036	1,332	1,199	1,103	1,256					951
	ไม่ประจำทาง	ความเร็วเกิน	222	210	150	222	222	0	204	206	167	144	202					177
		ไม่แสดงตน	2,077	1,647	1,108	1,976	2,015	0	749	357	269	170	3,370					1,249
		ชั่วโมงการทำงานเกิน	349	316	320	317	300	0	321	353	349	380	332					303
	ส่วนบุคคล	ความเร็วเกิน	5	6	3	7	3	0	5	4	3	3	2					4
		ไม่แสดงตน	14	9	4	13	12	0	14	2	1	0	18					8
		ชั่วโมงการทำงานเกิน	1	0	1	0	0	0	0	3	1	0	1					1
รถบรรทุก	ไม่ประจำทาง	ความเร็วเกิน	208	228	160	201	209	0	213	219	193	146	164					176
		ไม่แสดงตน	30,093	26,536	17,341	26,804	29,446	0	8,953	6,353	5,676	3,883	27,207					16,572
		ชั่วโมงการทำงานเกิน	25,117	22,779	18,035	19,850	23,947	0	21,819	28,070	25,253	20,359	21,986					20,656
	ส่วนบุคคล	ความเร็วเกิน	170	161	135	135	175	0	127	128	134	115	126					128
		ไม่แสดงตน	16,020	15,788	11,948	15,776	16,275	0	6,143	3,089	2,990	2,330	19,344					9,973
		ชั่วโมงการทำงานเกิน	9,781	9,899	9,048	9,452	10,128	0	9,597	11,381	11,569	11,187	11,046					9,372

รายงานสถิติการกระทำความผิดจากระบบ GPS รถทุกประเภท ทั่วประเทศ

เดือน ตุลาคม 2564

หน่วย : ร้อยละ

วันที่		1 ต.ค.	2 ต.ค.	3 ต.ค.	4 ต.ค.	5 ต.ค.	6 ต.ค.	7 ต.ค.	8 ต.ค.	9 ต.ค.	10 ต.ค.	11 ต.ค.	12 ต.ค.	13 ต.ค.	14 ต.ค.	15 ต.ค.	ค่าเฉลี่ยร้อยละรถ ที่กระทำความผิด	
รถโดยสาร	ประจำทาง	ความเร็วเกิน	0.69	0.59	0.63	0.76	0.64	0.01	0.70	0.68	0.65	0.67	0.75					0.61
		ไม่แสดงตน	6.09	5.64	5.44	6.36	6.43	0.00	6.50	1.82	1.72	1.48	7.55					4.46
		ชั่วโมงการทำงานเกิน	5.41	5.53	4.96	6.06	5.78	0.00	6.38	8.20	7.39	6.80	7.74					5.84
	ไม่ประจำทาง	ความเร็วเกิน	0.44	0.42	0.30	0.45	0.45	0.00	0.41	0.42	0.34	0.29	0.41					0.36
		ไม่แสดงตน	4.15	3.29	2.22	3.99	4.07	0.00	1.51	0.72	0.54	0.34	6.81					2.52
		ชั่วโมงการทำงานเกิน	0.70	0.63	0.64	0.64	0.61	0.00	0.65	0.71	0.71	0.77	0.67					0.61
รถบรรทุก	ไม่ประจำทาง	ความเร็วเกิน	0.14	0.16	0.11	0.14	0.14	0.00	0.15	0.15	0.13	0.10	0.11					0.12
		ไม่แสดงตน	20.81	18.35	11.99	18.53	20.34	0.00	6.18	4.38	3.92	2.68	18.78					11.45
		ชั่วโมงการทำงานเกิน	17.37	15.75	12.47	13.72	16.54	0.00	15.07	19.36	17.43	14.05	15.17					14.27
	ส่วนบุคคล	ความเร็วเกิน	0.07	0.06	0.05	0.05	0.07	0.00	0.05	0.05	0.05	0.05	0.05					0.05
		ไม่แสดงตน	6.34	6.25	4.73	6.18	6.47	0.00	2.44	1.23	1.19	0.93	7.69					3.95
		ชั่วโมงการทำงานเกิน	3.87	3.92	3.58	3.70	4.03	0.00	3.81	4.52	4.60	4.45	4.39					3.72
ค่าเฉลี่ยรวม รถทุกประเภท	ความเร็วเกิน	0.15	0.15	0.12	0.15	0.15	0.00	0.14	0.14	0.13	0.11	0.13					0.13	
	ไม่แสดงตน	10.61	9.68	6.75	9.79	10.56	0.00	3.66	2.18	1.99	1.43	11.06					6.16	
	ชั่วโมงการทำงานเกิน	7.79	7.31	6.09	6.57	7.64	0.00	7.09	8.90	8.30	7.14	7.49					6.76	

รายงานสถิติการกระทำผิดจากระบบ GPS รถทุกประเภท กรุงเทพมหานคร

เดือน ตุลาคม 2564

หน่วย : คัน

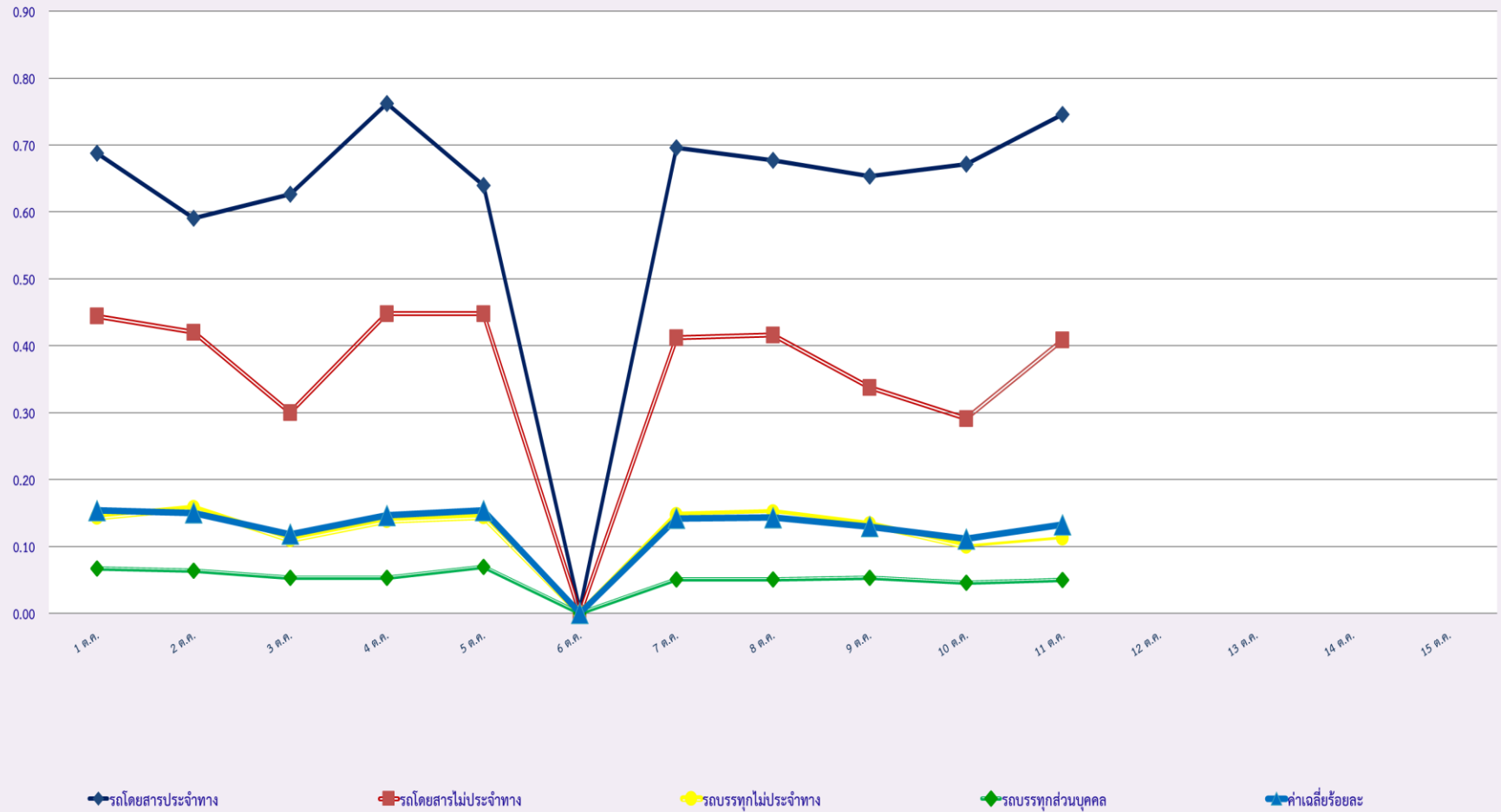
วันที่		1 ต.ค.	2 ต.ค.	3 ต.ค.	4 ต.ค.	5 ต.ค.	6 ต.ค.	7 ต.ค.	8 ต.ค.	9 ต.ค.	10 ต.ค.	11 ต.ค.	12 ต.ค.	13 ต.ค.	14 ต.ค.	15 ต.ค.	ค่าเฉลี่ยจำนวนรถ ที่กระทำความผิด	
รถโดยสาร	ประจำทาง	ความเร็วเกิน	14	7	8	16	10	0	18	16	7	6	15					11
		ไม่แสดงตน	645	587	529	672	665	0	243	160	143	121	546					392
		ชั่วโมงการทำงานเกิน	457	463	350	536	522	0	597	746	583	482	648					489
	ไม่ประจำทาง	ความเร็วเกิน	13	10	13	12	12	0	15	9	6	3	5					9
		ไม่แสดงตน	553	389	244	523	509	0	164	118	70	53	408					276
		ชั่วโมงการทำงานเกิน	56	49	73	55	50	0	58	58	68	88	49					55
	ส่วนบุคคล	ความเร็วเกิน	1	2	0	2	1	0	2	2	6	1	1					2
		ไม่แสดงตน	4	3	1	3	5	0	2	0	0	0	3					2
		ชั่วโมงการทำงานเกิน	0	0	1	0	0	0	0	0	0	0	1					0
รถบรรทุก	ไม่ประจำทาง	ความเร็วเกิน	2	4	0	0	1	0	3	5	1	2	1					2
		ไม่แสดงตน	10,732	9,175	4,846	9,582	10,609	0	2,303	2,235	1,938	1,007	6,336					5,342
		ชั่วโมงการทำงานเกิน	3,410	3,300	2,441	2,802	3,271	0	2,699	4,367	3,958	2,806	2,976					2,912
	ส่วนบุคคล	ความเร็วเกิน	2	1	4	0	1	0	1	3	2	1	2					2
		ไม่แสดงตน	3,433	3,357	2,045	3,174	3,373	0	623	574	551	340	1,642					1,737
		ชั่วโมงการทำงานเกิน	1,043	1,116	894	946	1,048	0	967	1,387	1,424	1,191	1,187					1,018

รายงานสถิติความเร็วเกินของรถตู้โดยสารประจำทาง หมวด 2 (บขส.)

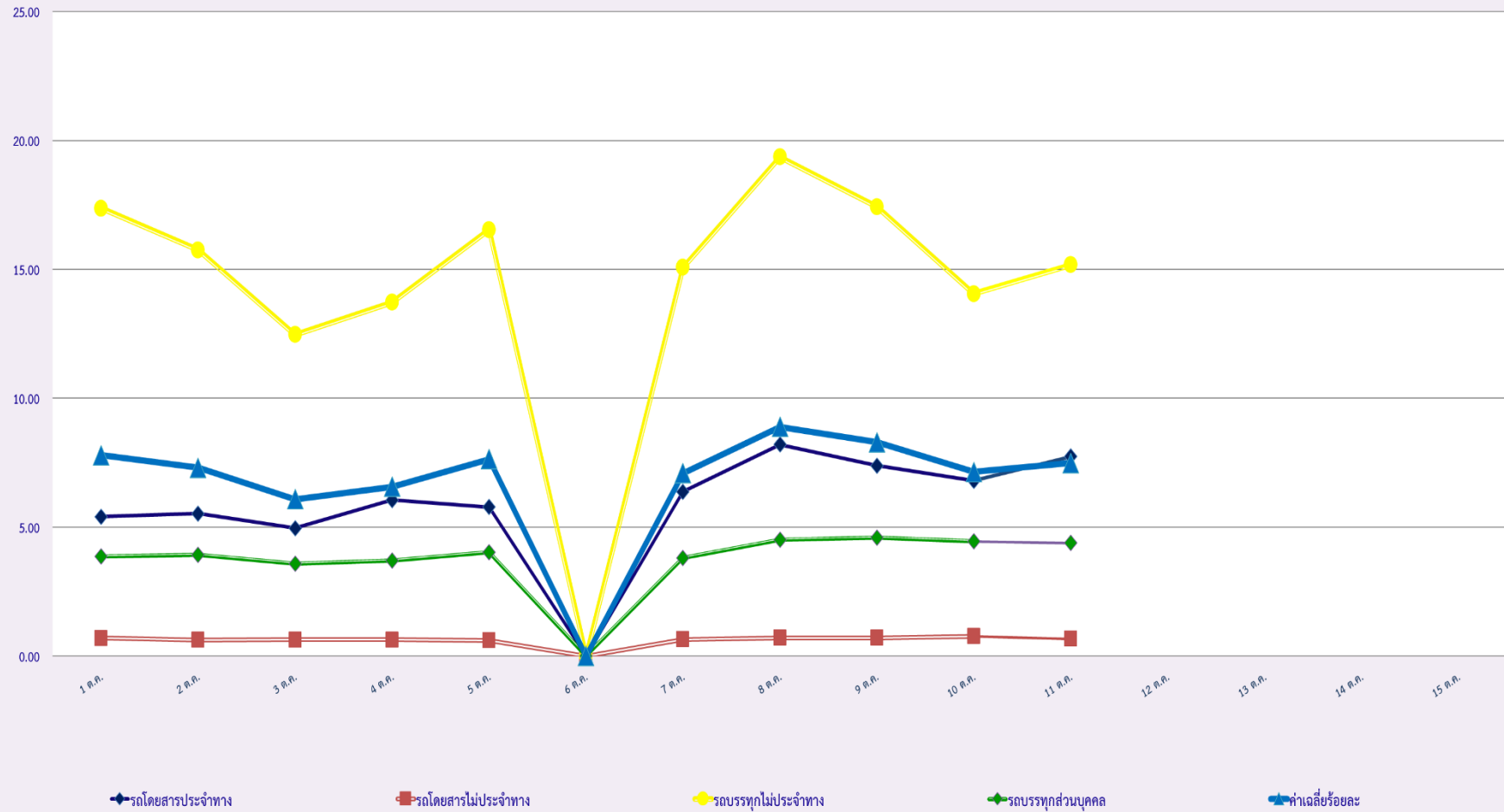
ประจำเดือน ตุลาคม 2564

พื้นที่	วันที่	1 ต.ค.	2 ต.ค.	3 ต.ค.	4 ต.ค.	5 ต.ค.	6 ต.ค.	7 ต.ค.	8 ต.ค.	9 ต.ค.	10 ต.ค.	11 ต.ค.	12 ต.ค.	13 ต.ค.	14 ต.ค.	15 ต.ค.
		กรุงเทพมหานคร	จำนวน(คัน)	1	2	4	3	1	1	5	2	3	2	4		
	ร้อยละ	0.04	0.07	0.14	0.11	0.04	0.04	0.18	0.07	0.11	0.07	0.14				
ทั่วประเทศ	จำนวน(คัน)	46	40	5	52	36	1	48	47	38	49	46				
	ร้อยละ	1.63	1.41	0.18	1.83	1.27	0.04	1.69	1.66	1.34	1.73	1.62				

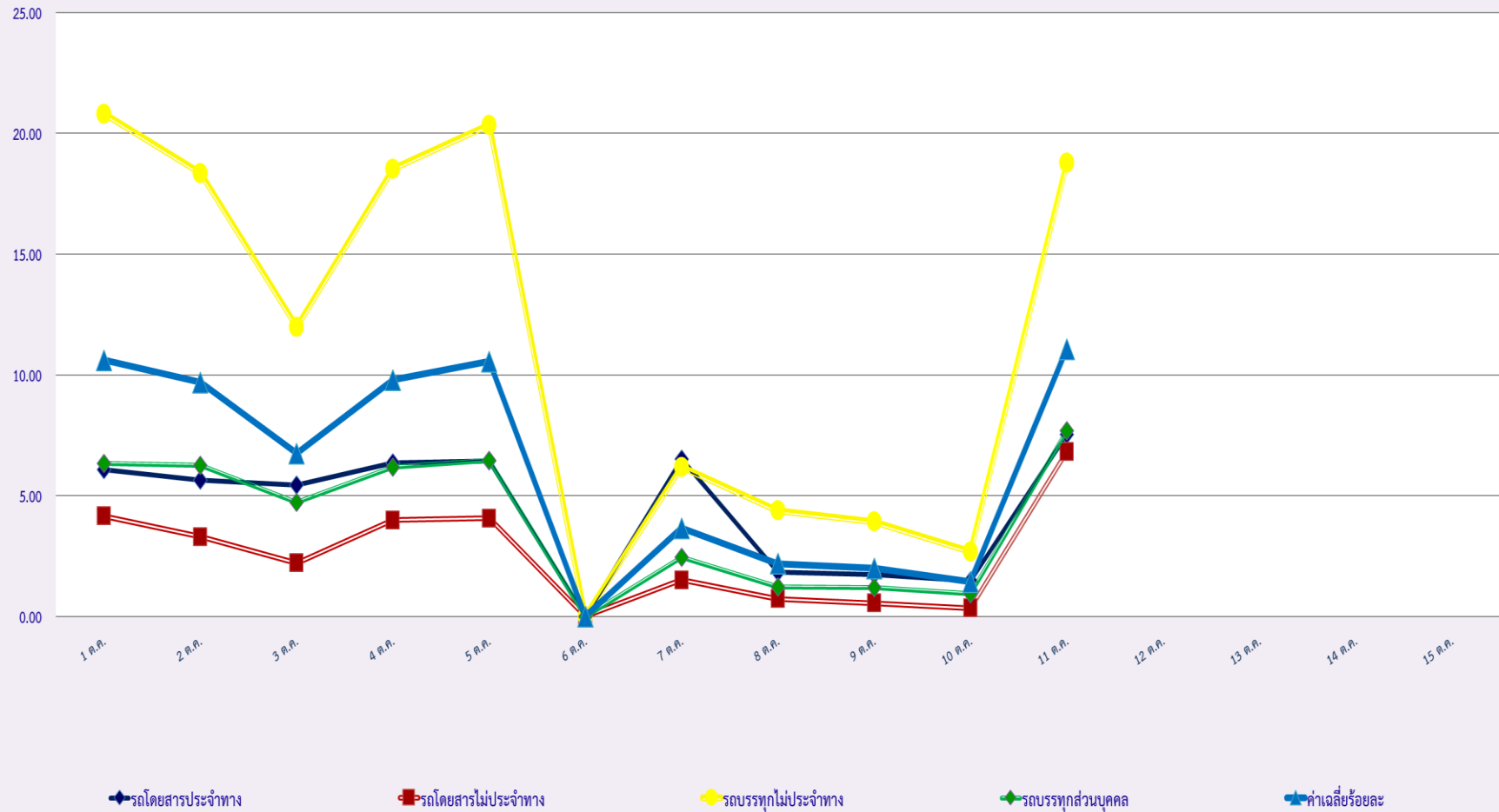
สถิติรถที่มีความเร็วเกินในรถแต่ละประเภท (ร้อยละ)



สถิติระยะเวลาการทำงานเกินของพนักงานขับรถในรถแต่ละประเภท (ร้อยละ)



สถิติการไม่แสดงตนของพนักงานขับรถในรถแต่ละประเภท (ร้อยละ)



สถิติรถตู้โดยสารประจำทาง หมวด 2(บขส.)ที่มีความเร็วเกิน (ร้อยละ)

